



Admin Tool 利用ガイド Part 4 –SD カスタマイズ編



目 次

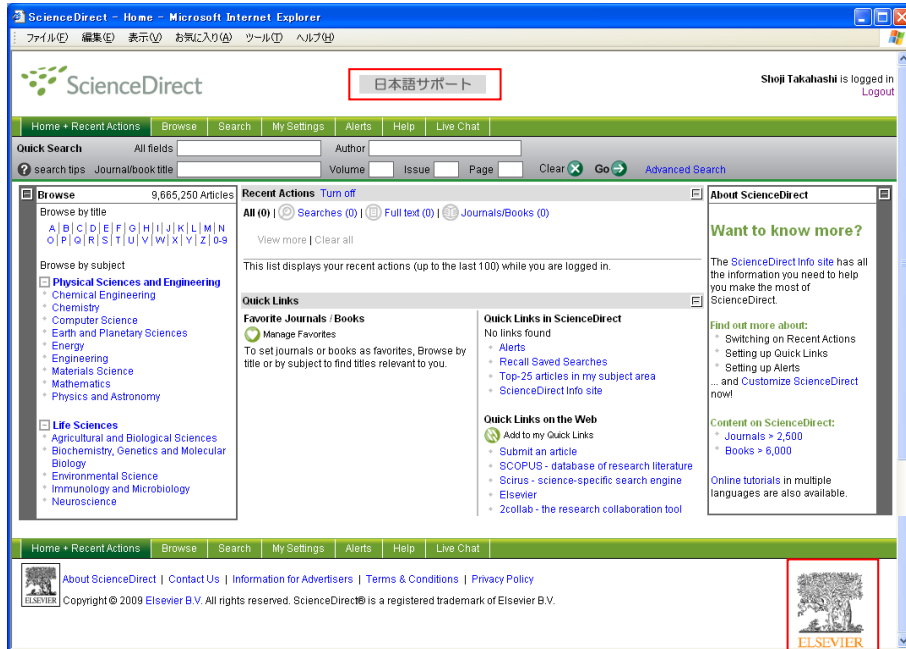
4.1	機関別のヘッダーとフッターの設定	4-2
4.2	リンクリゾルバーの設定	4-4
4.3	電子メールによる図書館間相互貸借／ドキュメントデリバリーの設定	4-6

エルゼビア・ジャパン株式会社 電子図書館サービス
〒106-0044 東京都港区東麻布 1-9-15 東麻布一丁目ビル 4 階
Tel: 03-5561-5034 Fax: 03-5561-5047 E-Mail: jp.dls@elsevier.com
日本語ホームページ: <http://japan.elsevier.com>

4.1 機関別のヘッダーとフッターの設定

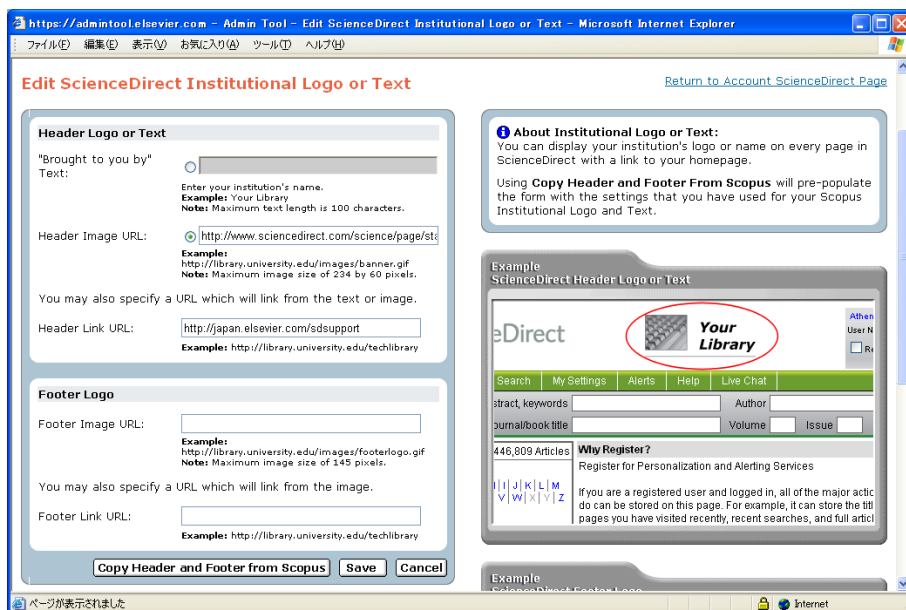
ScienceDirect の各ページに、お客様が指定したヘッダーとフッターを表示することができます。また、それをクリックしたときに、指定したウェブページにジャンプするように設定することもできます。

- ヘッダーとフッターは以下の場所に表示されます。



ヘッダー	各ページの上中央に「Brought to you by 機関名」というバナーまたはイメージを表示することができます。 注：デフォルトでは、[日本語サポート] ボタンを表示し、日本語サポートページ (http://japan.elsevier.com/sdsupport/) にジャンプするように設定しています。
フッター	各ページの右下に機関のロゴを表示することができます。

- [ScienceDirect] タブから [Institutional Logo or Text] を選択します。



- 以下の設定を行い、[Save] ボタンをクリックします。

Header Logo or Text (ヘッダーの設定)

"Brought to you by" Text	英語で機関名を入力します (最大 100 文字)。
Header Image URL	ヘッダーの画像ファイル(最大横 234×縦 60 ピクセル)の URL を指定します。
Header Link URL	ジャンプ先の URL を指定します。

Footer Logo (フッターの設定)

Footer Image URL	フッターの画像ファイル (横 145 ピクセル) の URL を指定します。
Footer Link URL	ジャンプ先の URL を指定します。

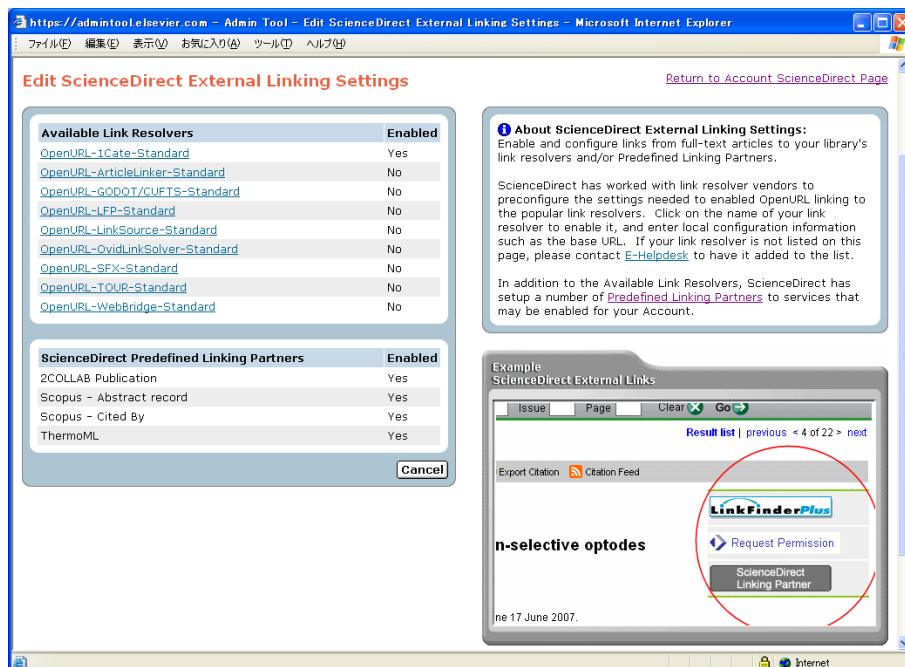
4.2 リンクリゾルバーの設定

ScienceDirect は OpenURL に対応しており、個別の論文ページにリンクリゾルバー(SFX、Article Linker、1Cate など)のボタンを表示することができます。

- リンクリゾルバーのボタンは、ScienceDirect の右側の欄に表示されます。

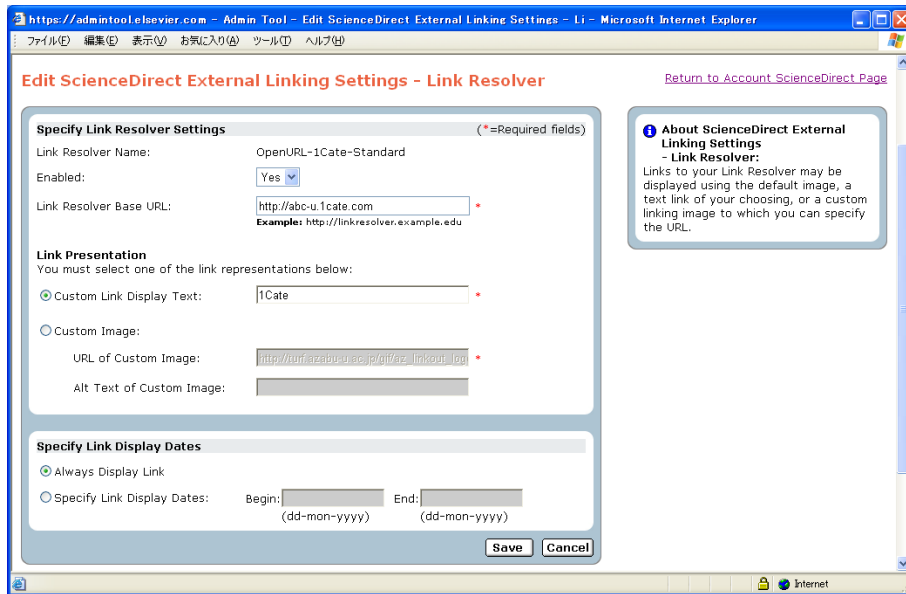


- [ScienceDirect] タブから [External Linking Settings] を選択します。



- Available Link Resolvers のリストからお持ちのリンクリゾルバーを選択します。

- 選択したリンクリゾルバーの設定画面が表示されます。



- 以下の設定を行い、[Save] ボタンをクリックします。

Specify Link Resolver Settings (リンクリゾルバーの設定)

Link Resolver Name	選択したリンクリゾルバーの名前が表示されます。
Enabled (Yes/No)	有効にする場合は Yes に変更します。
Link Resolver Base URL	ベース URL を指定します。 例：http://linkresolver.example.edu

Link Presentation (リンクの表示方法)

<input type="radio"/> Custom Link Display Text	リンクとしてテキストを使用する場合は、そのテキストを指定します。
<input type="radio"/> Custom Image	リンクとしてイメージを使用する場合は、イメージに関する以下の情報を指定します。
URL of Custom Image	イメージの URL
Alt Text of Custom Image	イメージの Alt テキスト

Specify Link Display Dates (リンクの表示期間)

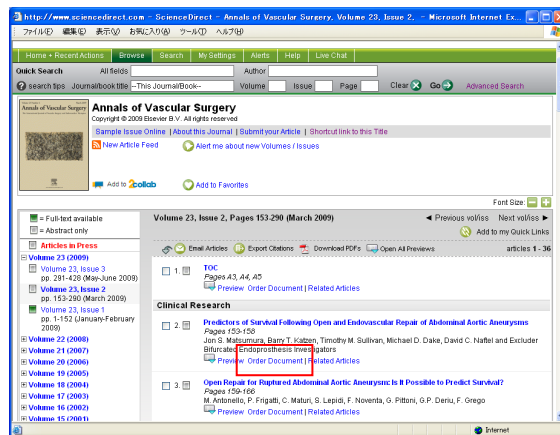
<input type="radio"/> Always Display Link	リンクを常に表示します。
<input type="radio"/> Specify Link Display Dates	リンクを表示する期間を指定します。

4.3 電子メールによる図書館間相互貸借／ドキュメントデリバリーの設定

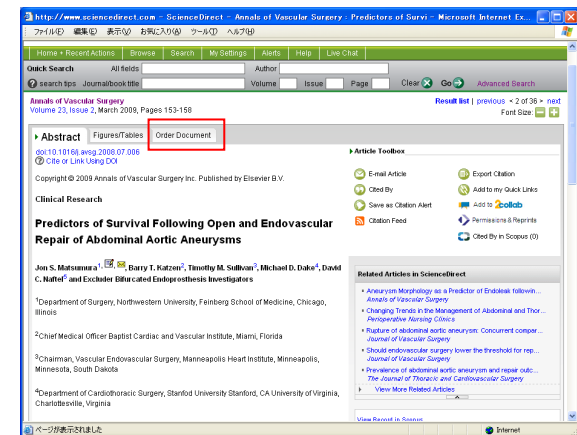
ScienceDirect では、非購読誌の論文に対して、図書館間相互貸借／ドキュメントデリバリーによる文献の入手を図書館に電子メールでリクエストするように設定できます。

- この設定を行うと、目次ページ／検索結果ページには [Order Document] リンク、論文ページには [Order Document] タブが表示されるようになります。

目次ページ／検索結果ページ



論文ページ



[Order Document] をクリックすると、以下のような Order Document 画面が表示されます。管理者が設定したカスタマイズメッセージが表示されていることもあります。

Order Document

Follow the steps below to order your document. The document will be provided for your personal research use and on the condition that you agree not to make further copies for systematic distribution.

Please check the library catalog before ordering the document. **カスタマイズメッセージの例**

1 Verify Your Document Below:

Predictors of Survival Following Open and Endovascular Repair of Abdominal Aortic Aneurysms
Annals of Vascular Surgery, Volume 23, Issue 2, March 2009, Pages 153-158
 Jon S. Matsumura, Barry T. Katzen, Timothy M. Sullivan, Michael D. Dake, David C. Naffel and Excluder Bifurcated Endoprosthesis Investigators

2 Enter your contact information and special instructions below (* = required field)

First Name: [Shoji] *

Family Name: [Takahashi] *

E-mail Address: [jp.dls@elsevier.com] *

Mailing Address: [1-9-15 Higashi-Azabu] *

[Minato-ku]

City: [Tokyo] *

State / Province: [] (required for Canada/US users)

Postal (Zip) Code: [104-0066] *

Country: [Japan] *

Phone Number: [+81-3-5581-5034] (including country code)

Fax Number: []

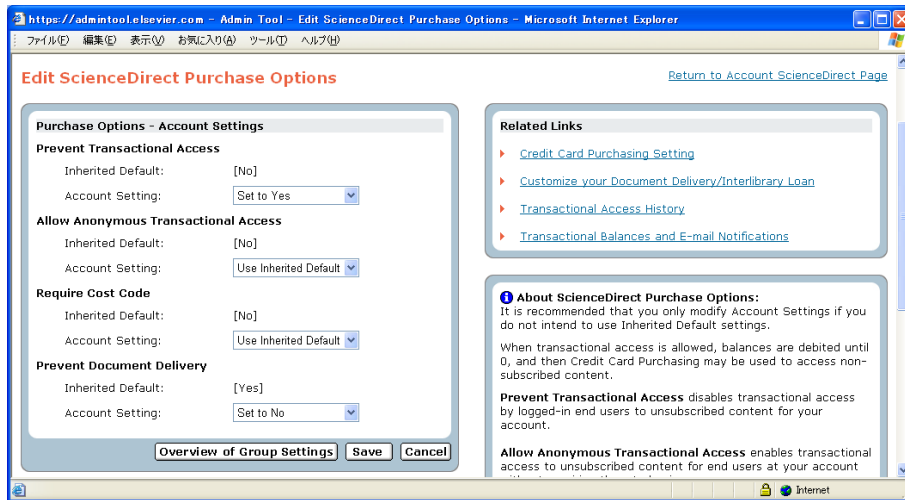
Special Instructions: []

[Send] [Cancel]

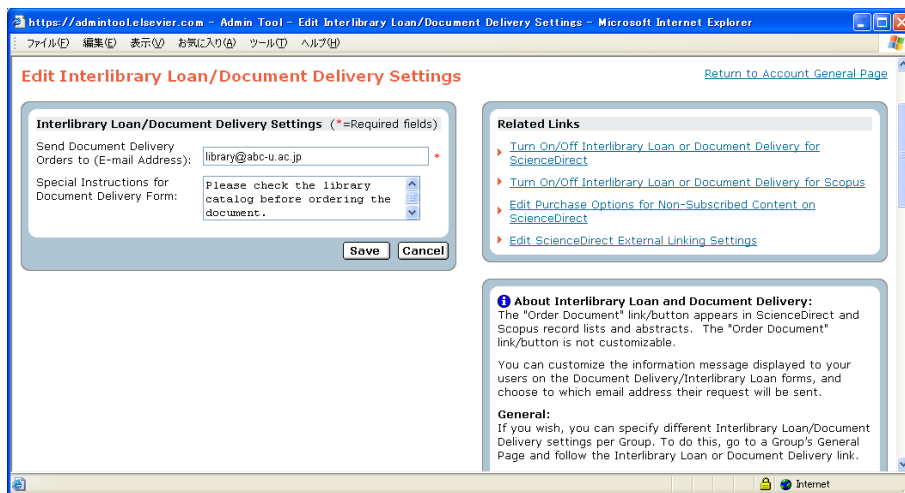
ページでエラーが発生しました。

この機能を有効にするためには、2つのメニューでの設定が必要です。

- [ScienceDirect] タブから [Purchase Options] を選択します。



- [Prevent Document Delivery] の設定が No になっていることを確認します。
 - [Inherited Default] が [No] になっている場合は、設定が [Use Inherited Default] であることを確認してください。
 - [Inherited Default] が [Yes] になっている場合は、設定を [Set to No] に変更し、[Save] ボタンをクリックしてください。
- 次に、[General] タブから [Configure Interlibrary Loan/Document Delivery Link] を選択します。



- 以下を指定し、[Save] ボタンをクリックします。

Send Document Delivery Orders to (E-mail Address)	送信先のメールアドレスを指定します。
Special Instructions for Document Delivery Form	図書館間相互貸借/ドキュメントデリバリーの依頼画面に、カスタマイズしたメッセージを表示することができます。HTML タグを使って、表示メッセージを修飾することもできます。 例: Please check the library catalog before ordering the document.