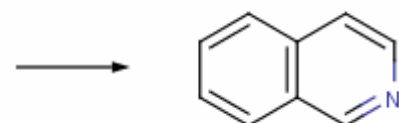
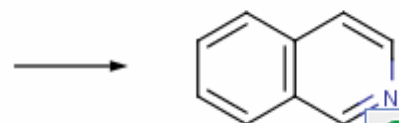


II - 1) 特定の位置での閉環/開環指定

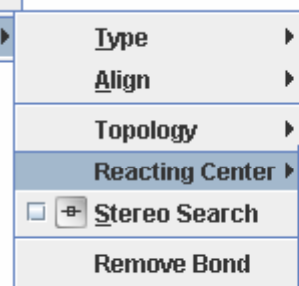
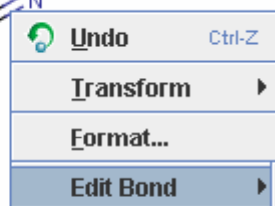
❖ Reacting Center機能を使って閉環位置を指定



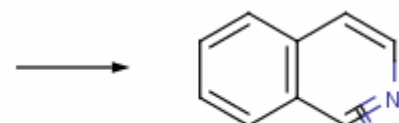
1 反応位置を指定したいボンドの上で右クリック



2 [Edit Bond]-[Reaction Center]から、項目を選択



3 [Make or Break] を選択

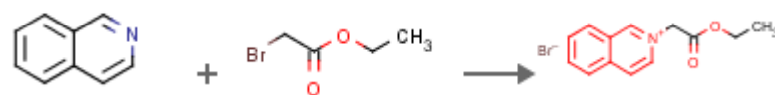


4 ボンド表示が変わる

反応位置を指定することで、
逆合成的な思考での検索も可能

反応位置を指定しない検索結果に混入したノイズ

検索結果例



反応位置を指定した場合の結果

