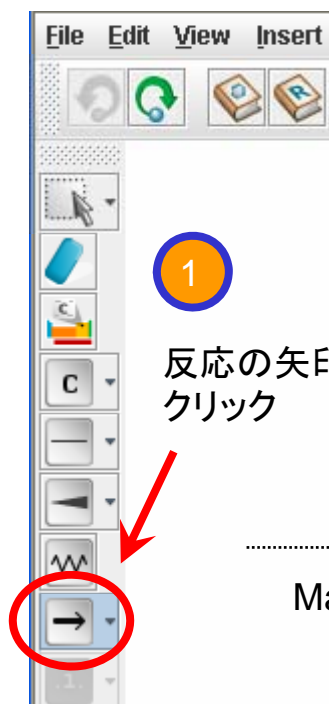
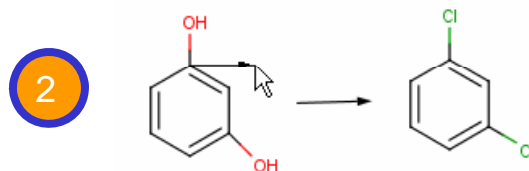


I - 2) 反応Mapping情報の追加

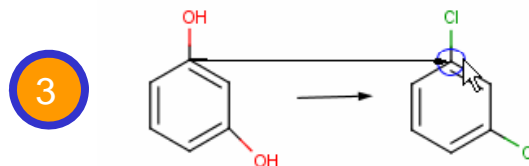
❖ Mapping情報を追加することで、反応前後の原子を対応付け



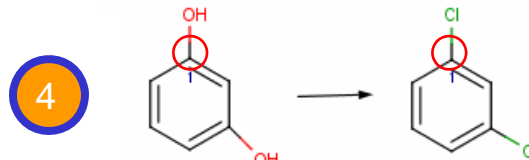
1 反応の矢印マークをクリック



Reactantのマップしたい原子をクリック

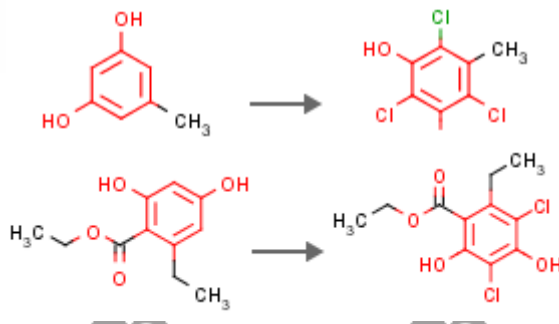


Productのマップしたい原子までマウสดラッグ



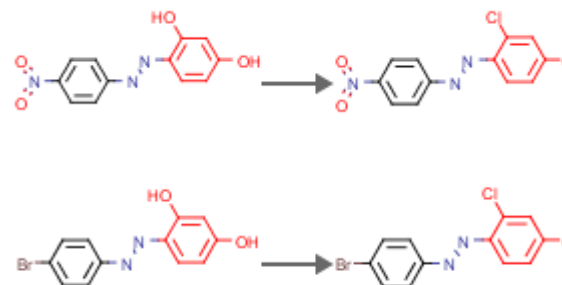
マップされた原子には番号が付けられる

Mappingなしの検索結果に混入したノイズ



検索結果例

Mappingした場合の検索結果



転移反応等、マッピング情報が付加されていない収録データは、マッピングを指定した検索ではヒットしないので要注意